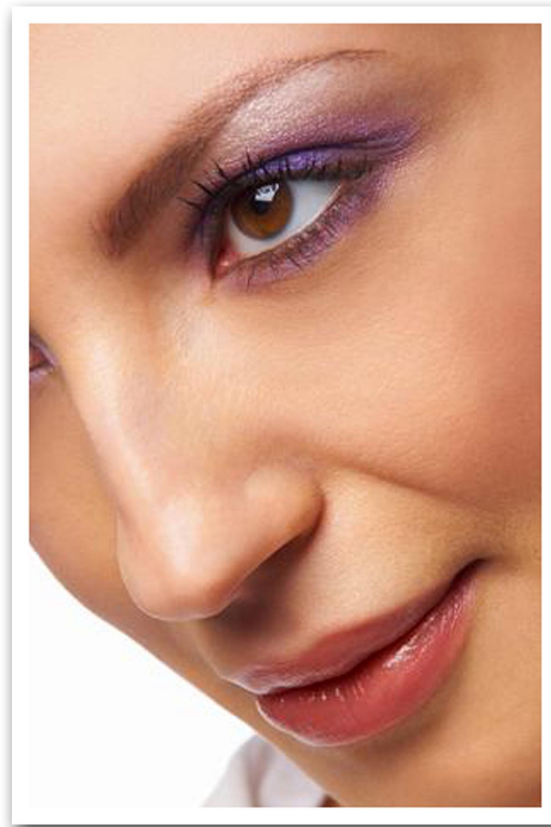
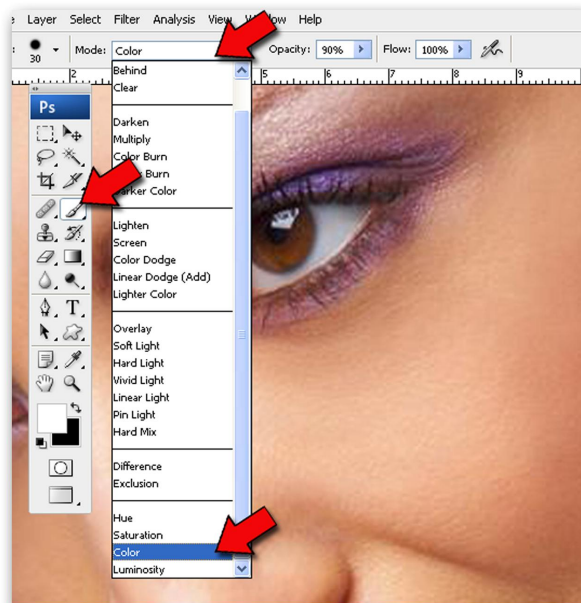


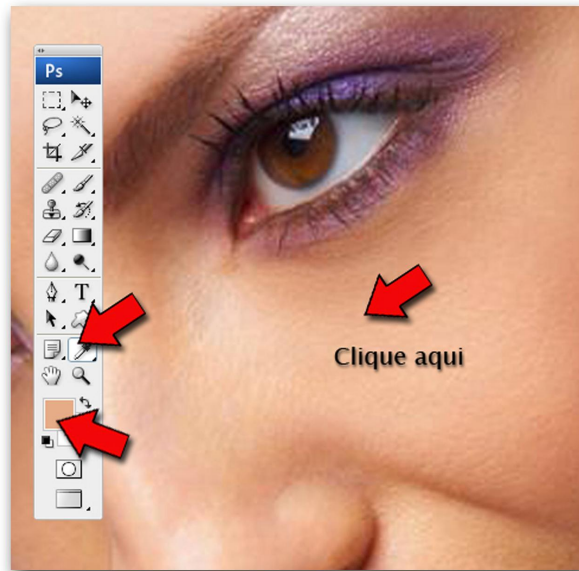
Retirando Maquiagem



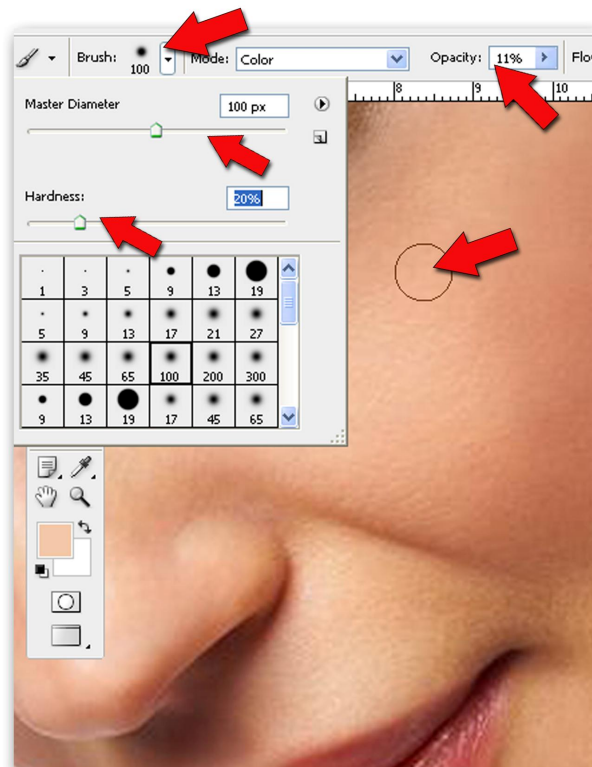
Retirar a maquiagem desta moça no Photoshop é mais simples que na vida real, basta selecionar a ferramenta pincel (Brush Tool – B) na barra de ferramentas e proceder alguns ajustes simples.



Altere como na figura anterior, o Mode de Normal, para Color



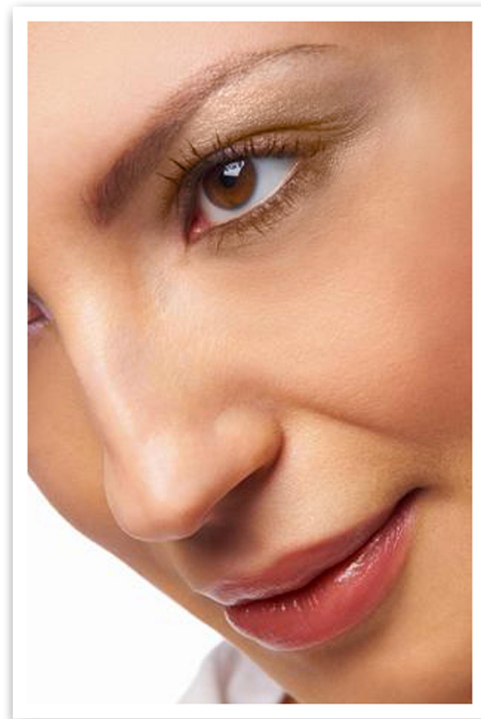
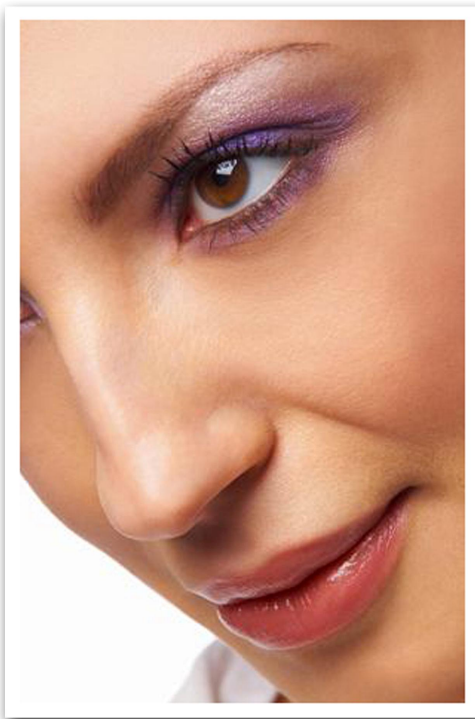
Utilizando a ferramenta conta-gotas (Eyedropper Tool – I) clique em uma área do rosto próximo da área maquiada, só que mais clara, automaticamente a cor na paleta de cores será alterada para a do local do rosto selecionado. Diminua a opacidade do pincel, assim como altere o diâmetro – ponta do pincel (Master Diameter) e o Hardness deixando-o bem suave como na imagem a baixo;



Utilizando o pincel na cor desejada, pinte a área com maquiagem, tomando-a cor natural da pele da moça. Caso alguma área fique muito escura em razão da maquiagem carregada utilizada pela modelo, utilize a ferramenta Dodge Tool para clarear a região escura;



Veja a diferença entre o antes e depois (com e sem maquiagem).





Outros exemplos

