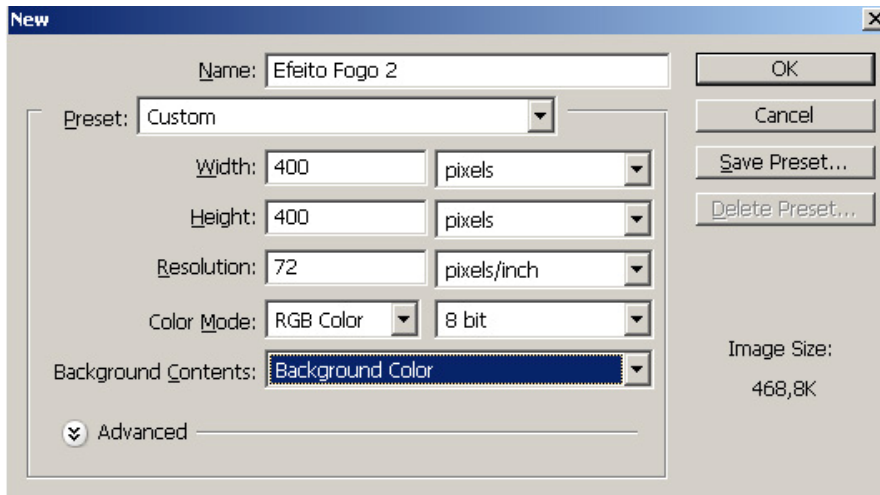
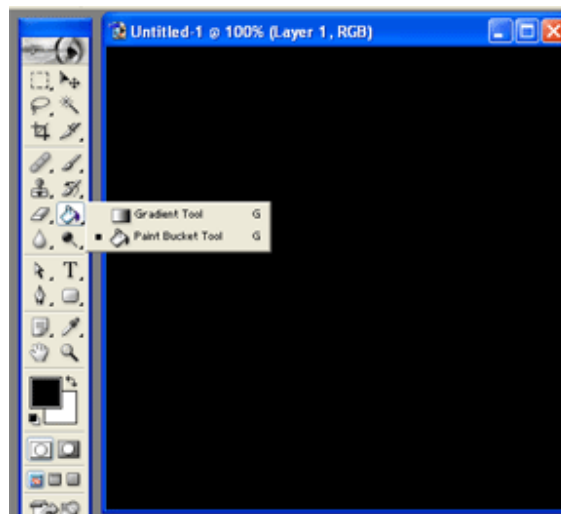


Brincando com fogo

Crie uma imagem de 400x400 pxl e pressione "**D**" para as cores voltarem ao seu padrão.



Preencha com preto sua área criada para, logo mais, inserirmos o texto e darmos continuidade ao efeito.



Clique na ferramenta "**Horizontal Type Tool**", inverta as cores de Cor Principal (Foreground Color) e Cor de fundo (Back Ground) e digite algo do seu interesse em branco. Uma sugestão: as configurações de tipo de fonte e tamanho que usei estão abaixo:



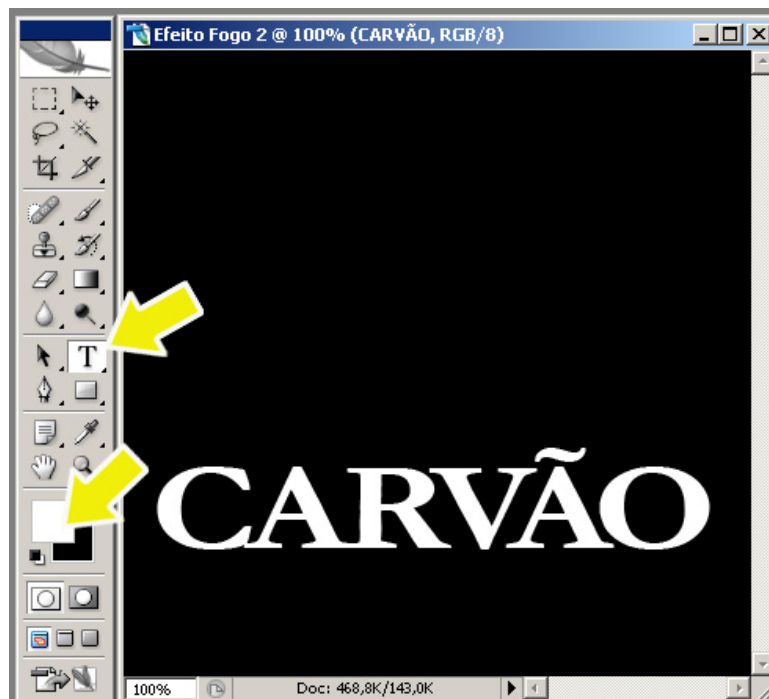
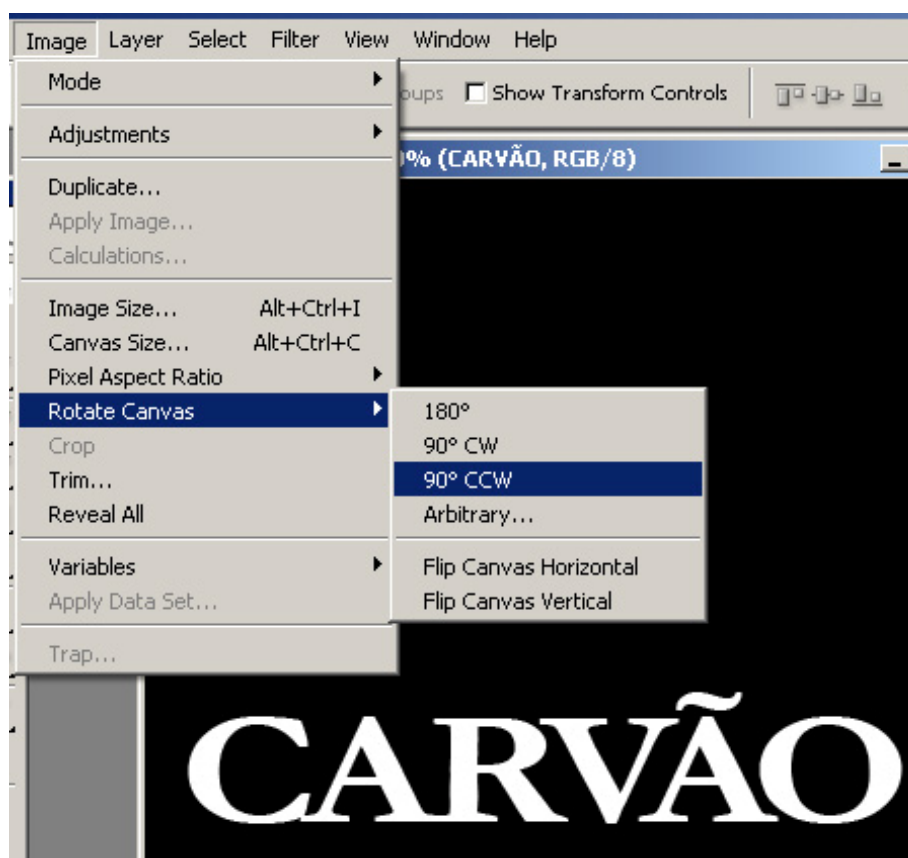


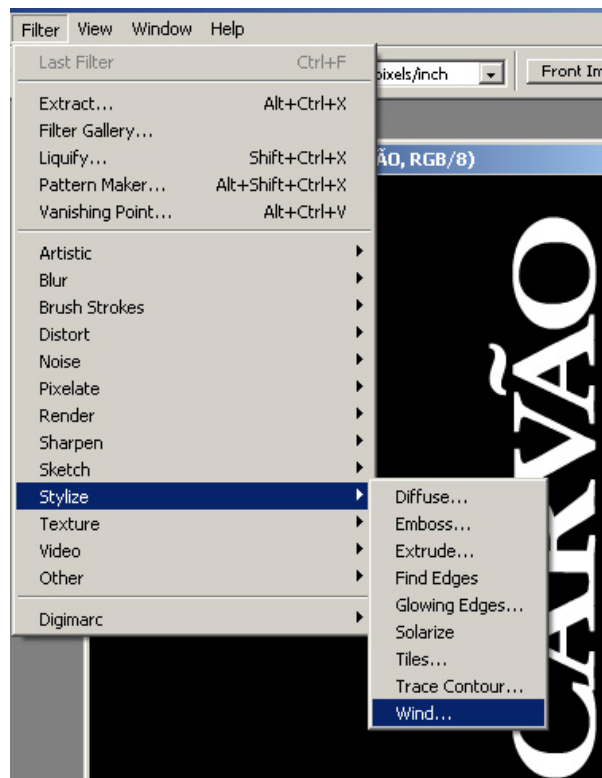
Image > Rotate Canvas > 90°CCW



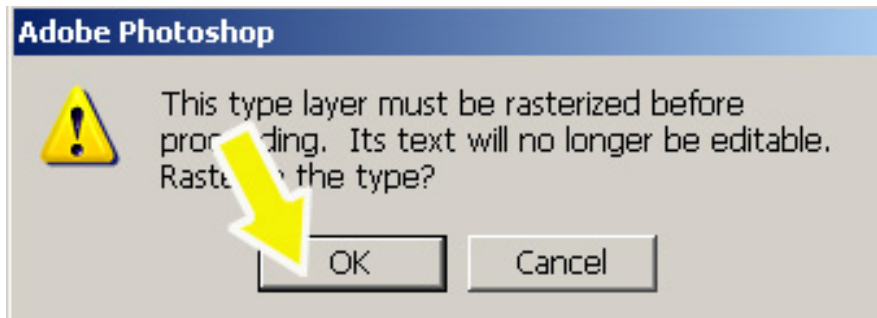
Sua imagem ficará assim:



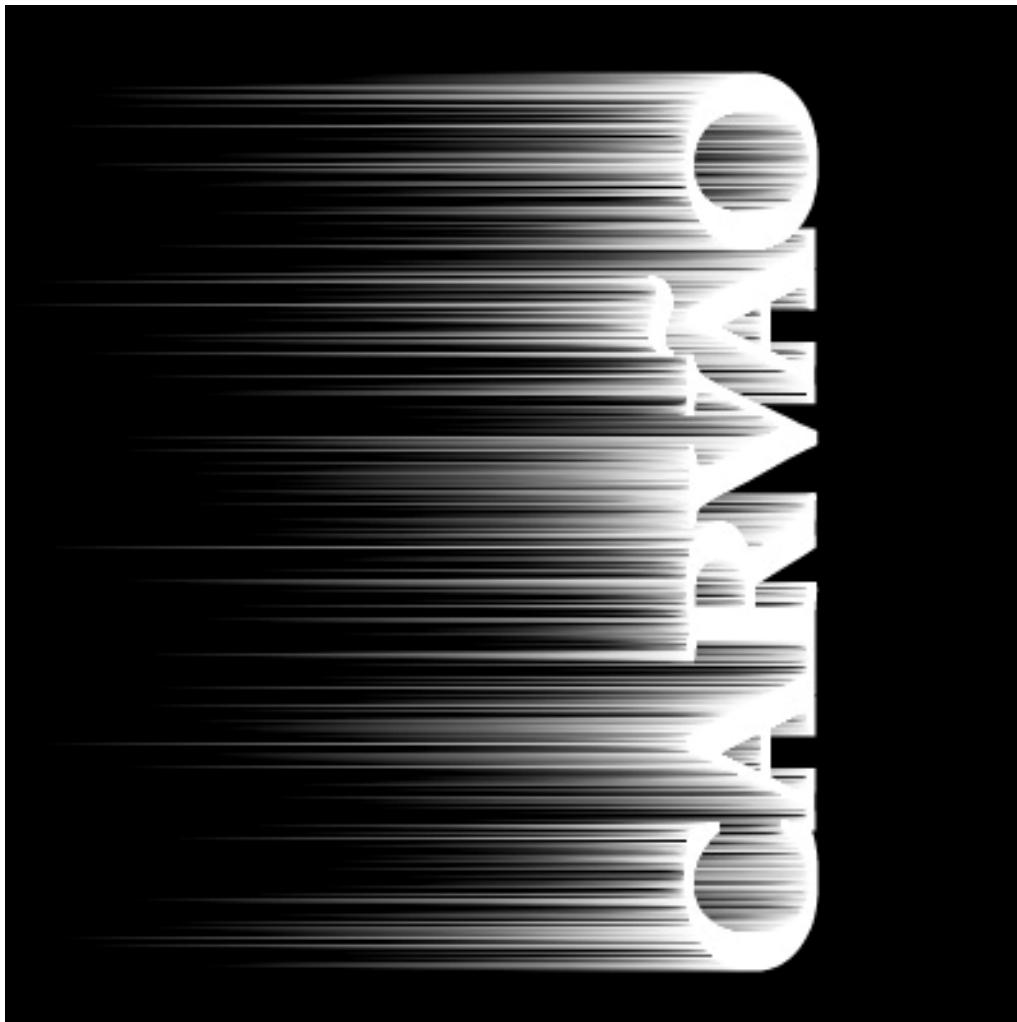
Filtros.>.Estilizar.>.Vento.



Clique em OK na seguinte mensagem:



Ficará assim:

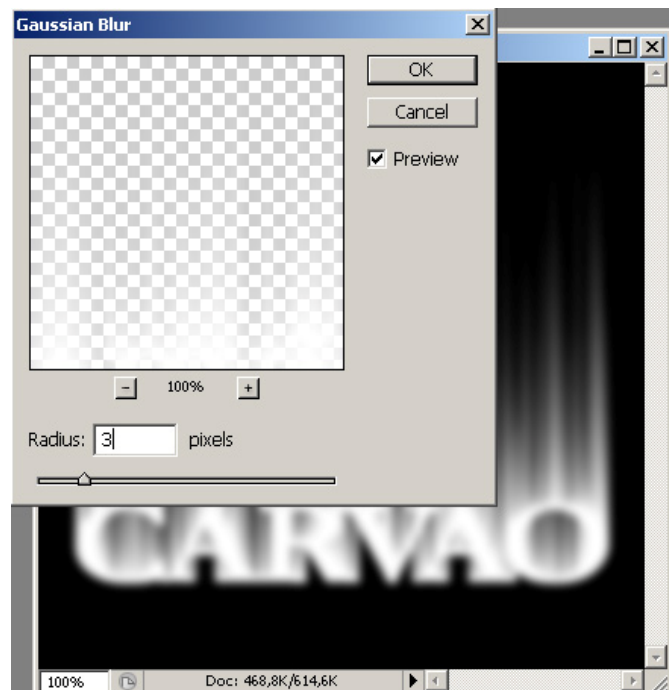


Repita o mesmo passo, pelo menos mais 3 vezes.

Image > Rotate > .90 CW

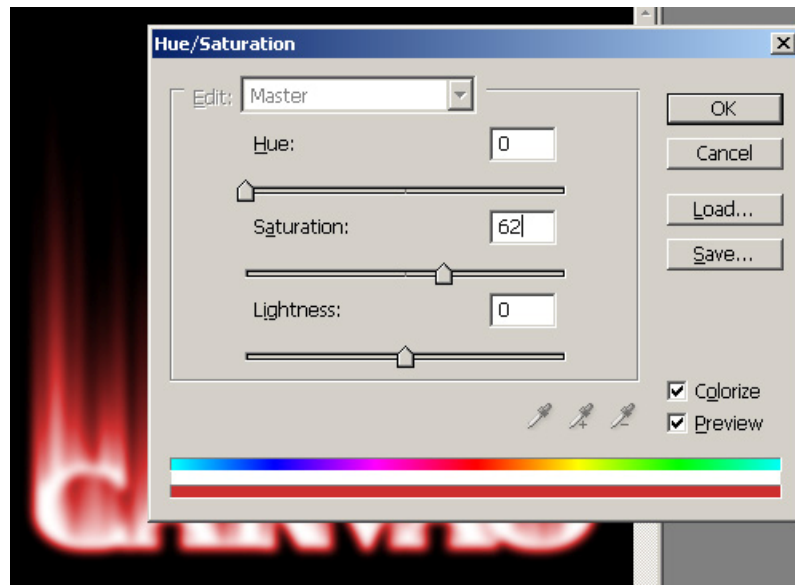


Filtros (**F**ilter)...Movimento (**B**lur)...Movimento Gaussiano (**G**aussian **B**lur)



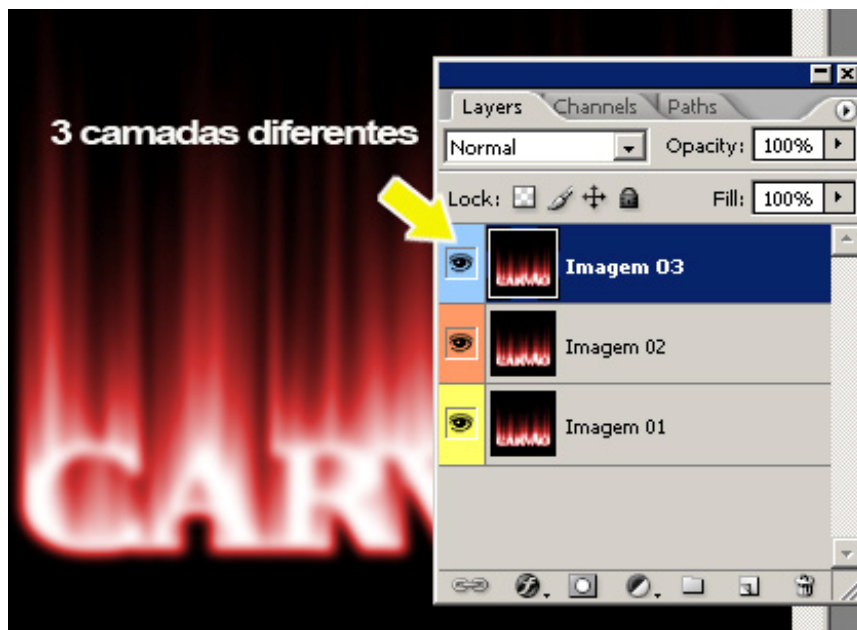
Em seguida, com a paleta de camada ativa, clique na Camada (layer) do texto e pressione **CTRL+E** para mesclar as duas camadas (fundo e texto).

Pressione **CTRL+U** e altere as configurações para: 23, 92,0 e "Colorize"

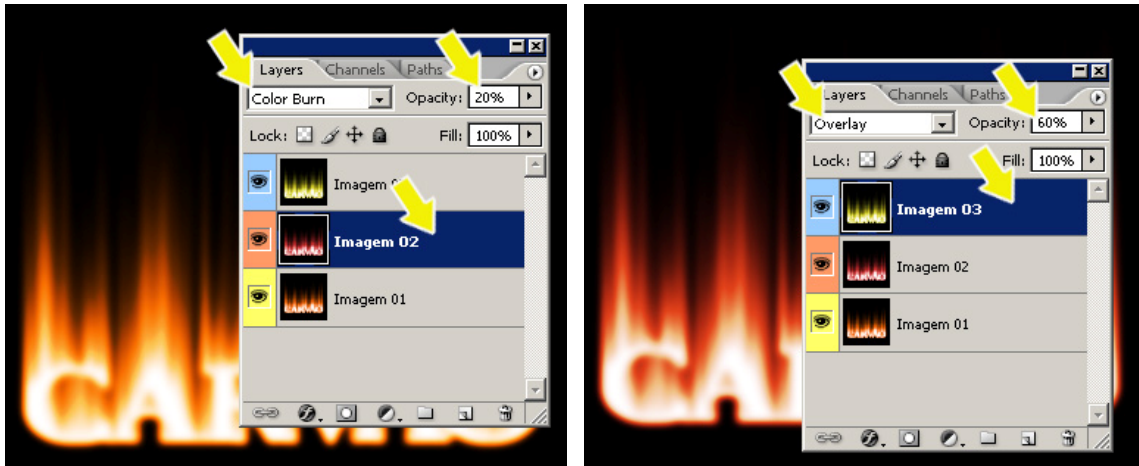


Duplicate a camada e repita o passo anterior, mas altere seus valores para: 0, 62, 0 e duplique pela terceira vez usando 58, 70, 0.

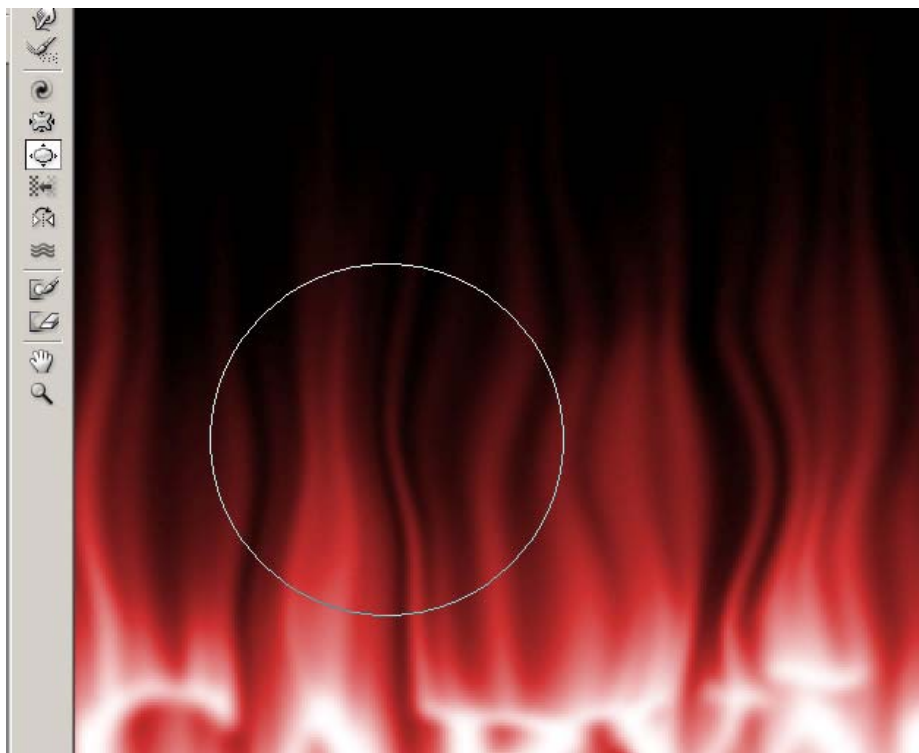
Assim teremos 3 camadas com cores diferentes.



Clique sobre a camada do meio (vermelha) e altere sua propriedade para **"Color Burn"** e sua **Opacidade para 20%**. Na camada superior, deixe a propriedade como **"Overlay"** e sua opacidade com **60%**.



Agora iremos dar a impressão de movimento. Vá a Filter... Liquify. E usando a ferramenta Warp Tool, Pucker Tool e a Bloat Tool, altere sua posição como na figura abaixo:



Repita isso nas 3 camadas. Com a ferramenta "Horizontal Type Tool", reescreva novamente, mas desta vez em preto



Vá a "**Layer.>."Add Layer Mask.>."Reveal All"** para adicionar máscara ao texto. Usando a ferramenta "**Gradient Tool**", trace uma reta de cima para baixo, de acordo com as configurações a seguir...



Eis o resultado final:



